

## Elara Klasse B Tischautoklaven

Für medizinische und Zahnkliniken



# Elara Klasse B Tischautoklaven

## Außergewöhnliche Leistung und außergewöhnliche Ergebnisse

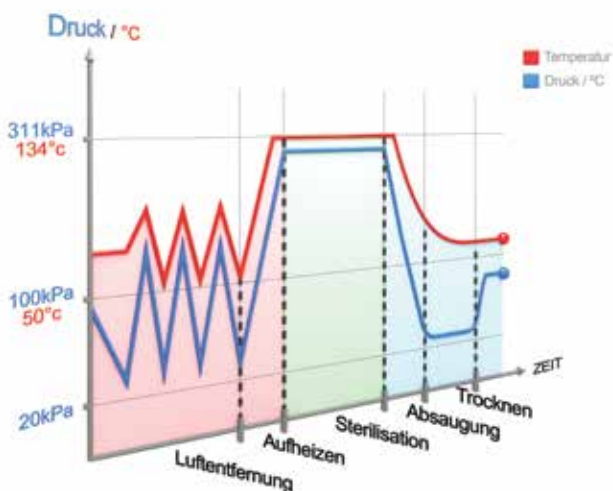
Der Elara Tischautoklave ist ein zuverlässiger und robuster Klasse-B-Autoklave für den Bedarf von modernen Kliniken, in denen Autoklaven hohe internationale Normen erfüllen und täglich ununterbrochen arbeiten müssen. Autoklaven von Elara sind für die Sterilisierungsbedürfnisse von medizinischen Kliniken, Zahnkliniken und Tierkliniken ausgelegt. Als Familienunternehmen stellt Tuttnauer schon seit mehr als 88 Jahren Produkte her, die einen Ruf für hohe Qualität, Leistung, ausgefeilte Funktionen und die Fähigkeit, Kundenerwartungen zu erfüllen, genießen.

Tuttnauers Sterilisierungs- und Infektionskontrollprodukten werden in mehr als 250,000 Autoklavinstallationen in aller Welt vertraut.



### Klasse-B-Leistung

Klasse-B-Leistung wird mit einer eingebauten Vakuumpumpe für fraktionierte Vorvakuum-Luftentfernung erreicht werden, um Lufttaschen aus allen Lasttypen zu entfernen und wirksame Dampfdurchdringung der gesamten Last zu maximieren.





## Selbstsperrende Tür

- Die neu entworfene Tür ist einfach einhändig zu öffnen und zu schließen
- Selbstsperrend mit doppeltem Sicherheitssperremechanismus

## Sicherheitsmerkmale:

- Ein Zyklus kann nicht gestartet werden, wenn die Tür offen oder nicht richtig verschlossen ist
- Automatisierte doppelte Sicherheitssperre gegen ein Öffnen der Tür, wenn die Kammer unter Druck steht.
- Sicherheitssperre verhindert das Öffnen der Tür, bevor der Kammerdruck atmosphärischen Druck erreicht hat



## Energiesparen

- Der Energiesparmodus kann so eingestellt werden, dass er sich nach einer bestimmten Minutenzahl außer Betrieb aktiviert.



## Schnelle Zyklen mit Vakuumpumpe und Dampferzeuger

Zuverlässige Membranpumpe für Vakuum

- Luft wird mit einer effizienten und zuverlässigen Vakuumpumpe aus der Kammer entfernt
- Das Luftkühlungssystem stellt zuverlässige Funktion der Vakuumpumpe sicher

Dampfgenerator

- Ein eingebauter 3kW-Dampferzeuger aus qualitativ hochwertigem 316L Edelstahl erzeugt Dampf, der umgehend verwendet werden kann und schnelle Zyklen gestattet

Ein **Kühler** kühlt Luft & Dampf aus der Kammer beim Eintreten in die Vakuumpumpe  
Der **Vakuumpumpen**-Ausgang geht in der Schutzwassertank, um den Tank zu leeren



## Bequemes Wassereinfüllen

- Wasser kann von vorne oder oben nachgefüllt werden
- Nachfüllen von vorne gestattet die Verwendung des Raums über dem Autoklaven.
- Automatische Wasserzufuhr (optional) füllt den Autoklaven automatisch

## Wasserqualitätsprüfung

- Der Wassertank umfasst ein eingebautes System zum Prüfen der Wasserqualität und informiert den Benutzer über schlechte Wasserqualität

# Bedienfeld

## Innovatives mehrfarbiges Display

Tuttnauers neues Display beruht auf einer neuen Farbtechnologie. Die Benutzer-Oberfläche (User-Interface; UI) verfügt über insgesamt 26 Sprachen (Auswählbar).



**Zyklusparameter**  
 Parametereinstellungen für Temperatur, Sterilisationszeit, Trockenzeiteinstellungen



**Echtzeitmesswerte**  
 ← Zeigt Echtzeitwerte für Kammertemperatur & -druck sowie Generatordruck.

**Easy Pad**  
 Benutzerfreundliche Tastatur mit 3 Tasten, mit dem der Benutzer die Sterilisierprogramme und Benutzerverzeichnisse durchblättern kann

Türabdeckung für eingebauten Thermodrucker (optional) und USB-Port

## Papierausdrucke

Ein qualitativ hochwertiger Thermodrucker ist für jeden Elara-Autoklaven optional verfügbar.

## USB-Digitalzyklusdaten

Die Dokumentation des Druckers kann als elektronische Kopie des Zyklusausdrucks auf einen USB-Speicher exportiert werden. Zyklusdaten für die letzten 200 Zyklen werden im Autoklavenspeicher gespeichert und können heruntergeladen werden, wenn ein USB-Speichergerät angeschlossen wird. Wenn kein Papier für den Drucker zur Verfügung steht, können Sie die Zyklusdaten auf ein USB-Gerät herunterladen.



USB und Drucker

## R.PC.R-Software

Externe PC-Berichterstattung (optionale PC-Software)

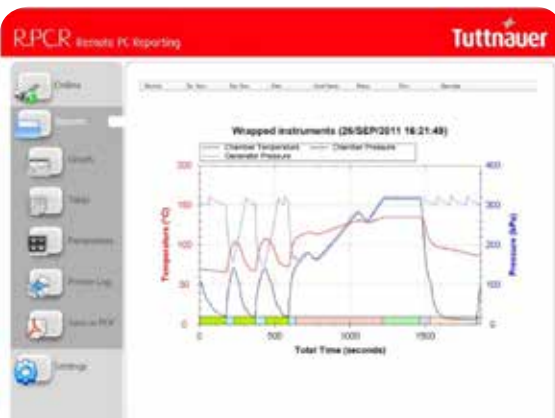
### Automatische Aufzeichnung der Zyklusinformationen auf dem PC

#### Zuverlässige Berichterstattung

- Automatische Aufzeichnung der Zyklusdaten auf jedem PC Ihres Netzwerks (Ethernetverbindung hinten am Autoklaven)
- Bequemer Zugriff auf leicht verständliche Grafen und Tabellen
- Einfaches Erzeugen von PDF-Berichten
- Keine Notwendigkeit von Datei-Ausdrucken; zeitsparend

Mit externer Echtzeit-Überwachung Kontrolle bewahren

- Siehe Echtzeit-Autoklavenanzeige auf Ihrem PC
- Überwachen Sie alle Aktivitäten für bis zu 8 Autoklaven



**Mit R.PC.R sehen Sie:** Grafiken der Zyklusdaten, numerische Zyklusdaten, Zyklusausdrucke, Messwerttabelle, Parametertabelle.

# ELARA 9



**19 Liter**     316L Edelstahlkammer



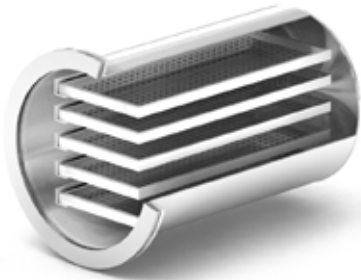
Elara 9, mit zwei vollen IMS-Kassetten und zwei halben Kassetten beladen

Elara 9, mit drei Edelstahlschalen beladen (Griff eingeschlossen)

## Technische Daten für Elara 9 und Elara 11

Modell	Kammer volumen	Kammergröße B X T (mm)	Anzahl Schalen	Schale Maße TXBXH (mm)	Standard Kasette Kapazität	Spannung (V) Freq.(Hz)	Leistung (W) Strom (A)	Externe Abmessungen TXBXH (mm)
<b>Elara 9</b>	19 Liters	230x430	3	415x170x20	2 voll & 2 halb	230V 50/60Hz	2200W/11A	660X485X440
<b>Elara 11</b>	28 Liters	280x430	5	415x170x20	4 voll & 4 halb	230V 50/60Hz	2200W/11A	660X530X440

## ELARA 11



28 Liter 316L Edelstahlkammer



Elara 11, mit vier vollen IMS-Kassetten und vier halben Kassetten beladen



Elara 11, mit fünf Edelstahlschalen beladen (Griff eingeschlossen)

### Sterilisierprogramme für Elara 9 und Elara 11

Leicht zu bedienen, mit 5 vorprogrammierten Sterilisierungsprogrammen, 2 Testprogrammen (Bowie-Dick und Lecktest) und 20 anpassbaren Programmen

Programm	Lastart	Temp. (°C)	Sterilisationszeit (min)	Trocknungszeit (min)	Zykluszeit (in min)*	
					Elara 9	Elara 11
Unverpackt 134	Unverpackte. Instrumente	134	4	1	17	21
Verpackt 134	Verpackte Instrumente	134	4	20	24	27
Unverpackt 121	Unverpackte empfindliche Instrumente	121	20	1	32	34
Verpackt 121	Verpackte empfindliche Instrumente	121	20	20	34	37
Prion 134	Prion	134	18	20	34	41

\* Heißstart \* Zykluszeiten umfassen nicht das Trocknen und ändern sich nach Lastgröße

## Normen und Richtlinien

Tuttnauer achtet darauf, Autoklaven nach den notwendigen internationalen und örtlichen Normen/Richtlinien herzustellen, die unsere Kunden benötigen. Teilnormenliste:

### Qualitätsnormen

- ISO 9001:2008 - Qualitätsmanagementsysteme
- ISO 13485:2003 - Medizinische Geräte

### Richtlinien

- MDD 93/42/EWG, geändert durch Richtlinie 2007/47/EG
- PED 97/23/EWG - Richtlinie zu Druckgeräten
- WEEE und RoHS
- ISO 9001:2008 - Qualitätsmanagementsystem

### Technische Normen

- EN 13060:2004
- EN 61010:-1
- EN 61326
- EN 61010-2-040
- ISO 17665-1

## Zubehör

### Siegelgeräte

Stellt sicher, dass die Instrumente nach der Sterilisation hermetisch abgeschlossen sind und so während ihrer Lagerung in perfekter Sterilität verbleiben.



### Wasserdestillator

Verwenden Sie mineralienfreies Wasser zum Schutz des Autoklaven und der Instrumente zu einem Bruchteil der Kosten von abgefülltem destillierten Wasser.



### Ultraschallreiniger

Ultraschallreinigung ist sicher und effizient und stellt perfekte Reinigung sicher. Elara Klasse B Tischautoklave für medizinische und Zahnkliniken



## Elara Class B Tabletop Autoclave for Medical & Dental Clinics

Internationaler Vertrieb und Marketing  
E-Mail: [info@tuttnauer-hq.com](mailto:info@tuttnauer-hq.com)  
[www.tuttnauer.com](http://www.tuttnauer.com)

Tuttnauer Europe b.v.  
Hoeksteen 11, 4815 PR  
P.O.B. 7191, 4800 GD Breda  
The Netherlands  
Tel: +31 (0) 765 423 510, Fax: +31 (0) 765 423 540  
E-mail: [info@tuttnauer.nl](mailto:info@tuttnauer.nl)

Tuttnauer USA Co.  
25 Power Drive,  
Hauppauge, NY 11788  
Tel: +800 624 5836, +631 737 4850 Fax: +631 737 0720  
E-mail: [info@tuttnauer.com](mailto:info@tuttnauer.com)

  
**Tuttnauer**  
Your Sterilization & Infection Control Partners

Distributed by:



[lab@labxperts.eu](mailto:lab@labxperts.eu) [www.labxperts.eu](http://www.labxperts.eu)

Donaustraße 106,  
A-3400 Klosterneuburg  
Tel.: +43 2243 24371-0, Fax: DW-20  
Verkauf: Hr. Riebl: +43 676 9445768  
Service: Hr. Schmidinger: +43 676 9473864